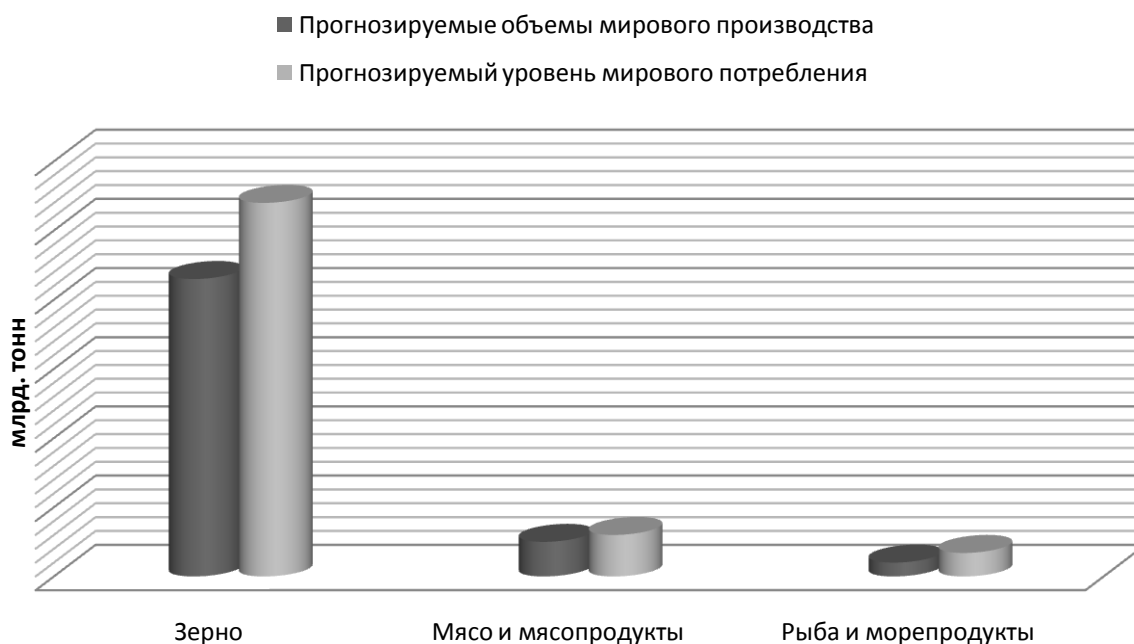


Пример оформления таблиц и рисунков

ВНИМАНИЕ: Все графические элементы (таблицы, рисунки, диаграммы) должны быть открыты для редактирования (т.е. открываться в той же программе, в которой были созданы).

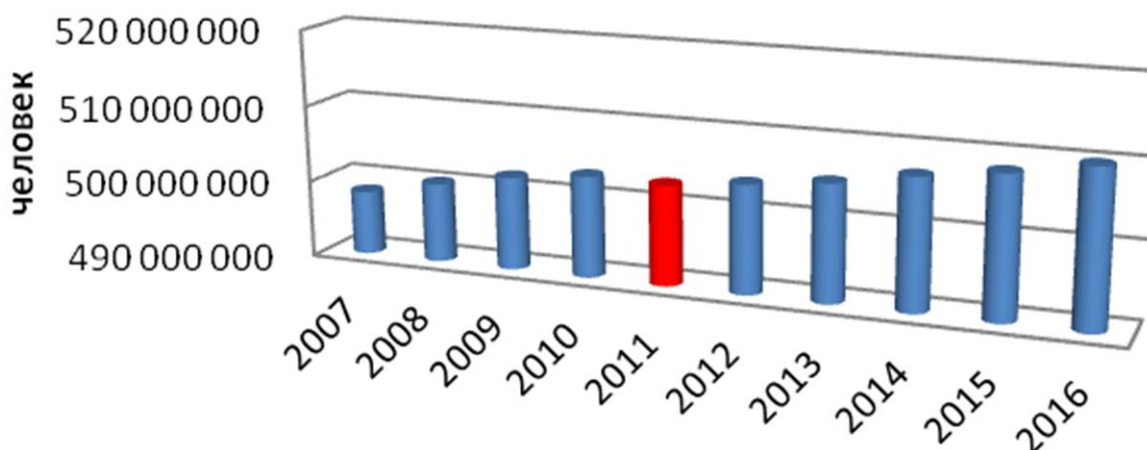


Источник: Directorate-General for Research and Innovation Biotechnologies, Agriculture, Food (EUR 24473 EN). Luxembourg: Publications Office of the European Union, 2010 http://ec.europa.eu/research/biosociety/pdf/a_decade_of_eu-funded_gmo_research.pdf

Рис. 1. Потребности и объемы производства агропромышленной продукции в прогнозе до 2030 года

Source: Directorate-General for Research and Innovation Biotechnologies, Agriculture, Food (EUR 24473 EN). Luxembourg: Publications Office of the European Union, 2010 http://ec.europa.eu/research/biosociety/pdf/a_decade_of_eu-funded_gmo_research.pdf

Fig. 1. The needs and production volumes of agricultural products in the forecast until 2030



Разработано авторами.

**Рис. 2. Динамика численности населения ЕС-28
за 2007-2016 гг., человек**

Developed by the authors.

Fig. 2. Dynamics of the EU-28 population for 2007-2016., Man

Таблица 1

**Динамика позиций Российской Федерации в докладе
«Глобальный инновационный индекс»: 2014–2016 гг.**

Table 1

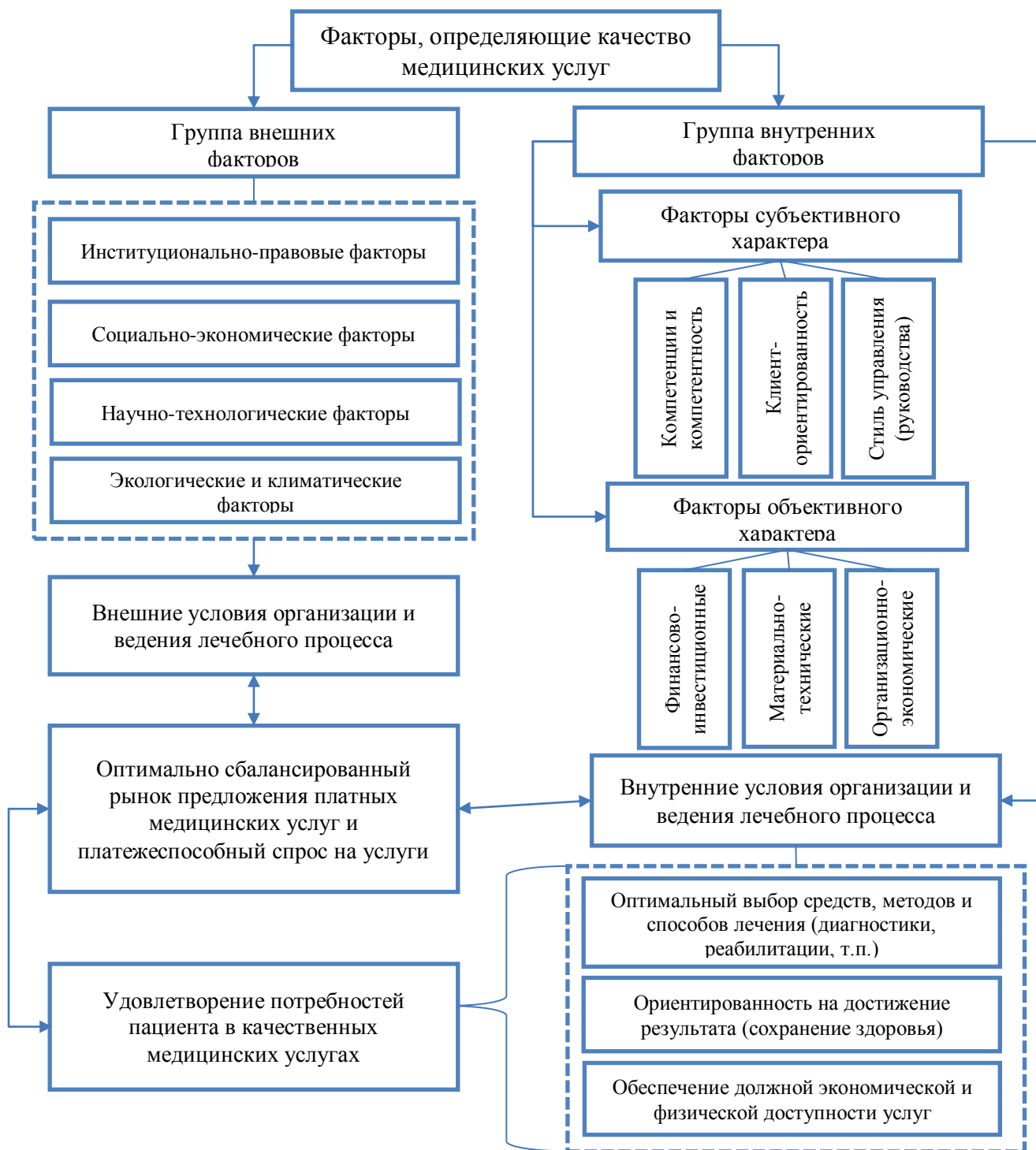
Dynamics of Russian positions in "Global Innovation Index" report: 2014-2016

Год	ГИИ	Ресурсы инноваций	Результаты инноваций	Эффективность инноваций
2016	43	44	47	69
2015	48	52	49	60
2014	49	56	45	49

Составлено авторами по материалам: *Автор А.А. Название // Название журнала. 2014. Т. 10. № 12. С. 9-49.*

Compiled by the author based: Author A.A. Title of article. Title of Journal. 2014; 10(12):9-49.

ВНИМАНИЕ: Не должно быть элементов, «висящих в воздухе», все они должны быть связаны стрелками или линиями. См. пример:

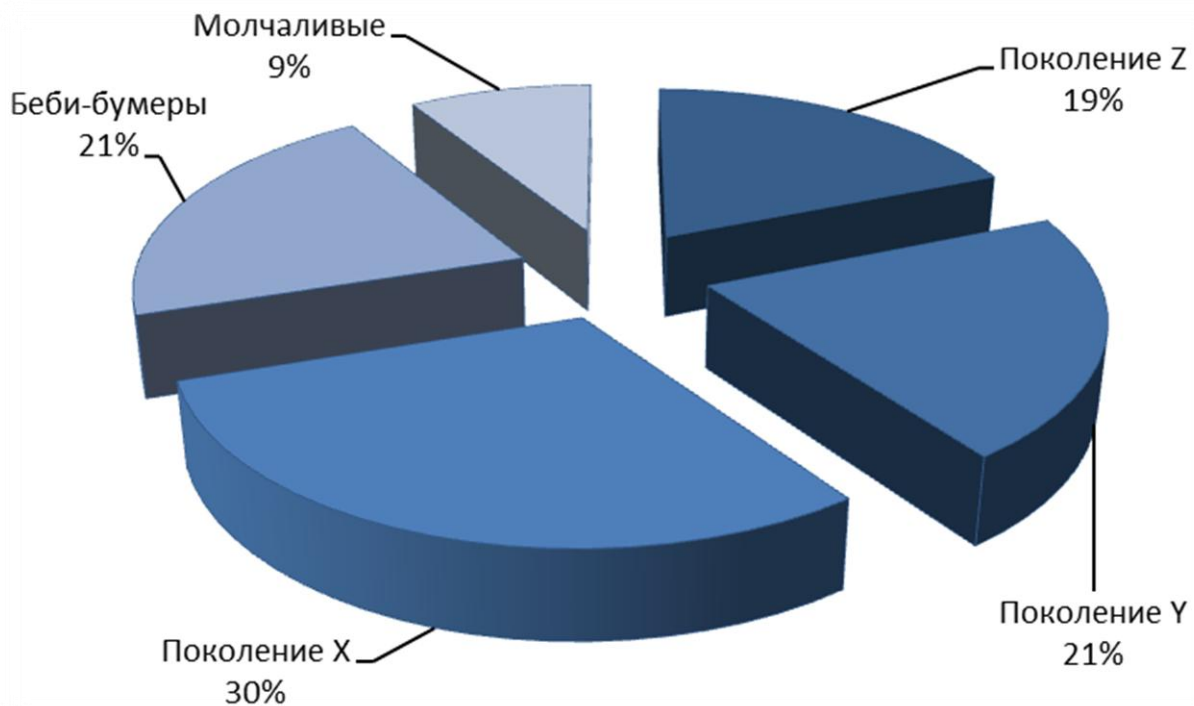


Разработано авторами по [12].

Рис. 3. Систематизация факторов, определяющих качественные свойства платных медицинских услуг

Developed by the authors [12].

Fig. 3. Ordering of the factors determining the quality characteristics of paid medical services



Разработано авторами по материалам: Численность и состав населения. Распределение населения по возрастным группам // Федеральная служба государственной статистики [Электронный ресурс] Режим доступа: http://www.gks.ru/wps/wcm/connect/rosstat_main/rosstat/ru/statistics/population/demography/# свободный. (дата обращения: 01.08.2016)

**Рис. 4. Доли поколений в общей численности населения РФ
(по данным на 1 января 2016 г.)**

Developed by the authors based on materials in: Chislennost' i sostav naseleniia. Raspredelenie naseleniia po vozrastnym gruppam [The Size and Composition of the Population. Population distribution by age Group]. Federal'naia sluzhba gosudarstvennoi statistiki (Elektronnyi resurs) [Federal state statistics service (Electronic resource)]. Mode of access: http://www.gks.ru/wps/wcm/connect/rosstat_main/rosstat/ru/statistics/population/demography/# free. (accessed 01.08.2016). (In Russ.).

Fig. 4. The proportion of Generations in the total population of the Russian Federation (as of 01 January 2016)

Сравнение поколений X, Y и Z по модели Культурных измерений

Table 2

A comparison of the generations X, Y and Z according to the model
of Cultural dimensions

Группа Ценностей \ Поколение	X	Y	Z (прогноз)
Дистанцированность власти	Значительная дистанцированность	Средняя дистанцированность	Малая дистанцированность
Индивидуализм / коллективизм	Индивидуализм	Коллективизм	Индивидуализм
Маскулинность / феминность	Больше маскулинность	Средняя степень	Больше феминность
Избегание неопределенности	Низкая степень	Средняя степень	Высокая степень
Долгосрочность ориентации	Краткосрочная	Среднесрочная	Долгосрочная
Потворство желаниям / сдержанность	Сдержанность	Потворство	Средняя степень

Составлено авторами по материалам: Хофстеде Г. Модель Хофстеде в контексте: параметры количественной характеристики культур / перевод с англ. В. Б. Кашкина // Язык, коммуникация и социальная среда. 2014. № 12. С. 9-49. URL: <http://elibrary.ru/item.asp?id=22084555> (дата обращения: 01.08.2016).

Compiled by the author based on materials in: Hofstede, G. Dimensionalizing Cultures: The Hofstede Model in Context. Online Readings in Psychology and Culture. 2011;2(1). DOI: <http://dx.doi.org/10.9707/2307-0919.1014>

ДОПОЛНИТЕЛЬНО

Самые распространенные общепринятые сокращения:

Год – г.

Годы – гг.

Человек – человек

Минута – мин. (с точкой)

Город – г. (с точкой)

Река – р. (с точкой)

Проценты – %

Миллионы, миллиарды, триллионы, тонны – млн, млрд, трлн, т (без точек!)